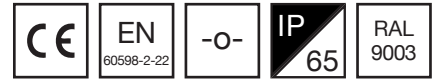


NÖDLJUSARMATUR FÖR HANDRÄCKEN



INFÄLLD I ETT
Ø 60, 3 MM
RÖR –
MONTERAS PÅ
RÄCKEN

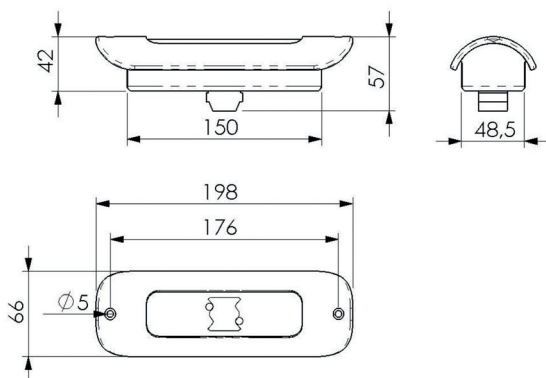


TWT91 är en specialbyggd, centralförsörd nödljusarmatur, utformad för att användas i korridorer, infälld i handräcken. Den monteras i handräckets öppning för att lysa upp gångvägar och göra dem säkrare att använda.

Som ljuskälla används en högeffektiv vit LED-lampa med lång livlängd, som ytmonteras på aluminiumbaserade kretskort för utmärkt värmeöverföring.

Höljet på armaturerna är tillverkade av gjuten aluminium för robust konstruktion och goda termiska egenskaper. Diffusorn är tillverkad av stötsäkert och brandsäkert polykarbonat. Armaturerna passar smidigt in i handracket, vilket ger ett enhetligt utseende.

MÅTT









- | Apertur för montering 150 x 50 mm
- | Infälld montering i ett Ø 60, 3 mm rörhandräcke

NÖDBELYSNING
HIGHLIGHTING
SAFETY

 **TEKNOWARE**[®]
SVERIGE

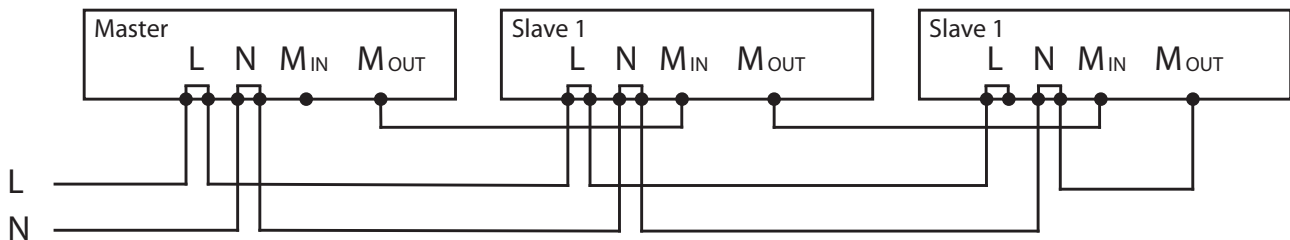
Toregatan 8
SE-686 95 Västra Åmtervik
Tel: +46 (0)72 338 0116 / 17
offert@teknoware.com
www.teknoware.com

CENTRALLY SUPPLIED LUMINAIRES

Produkt	Nominell anslutnings-spänning	Max effekt	Armaturens ljusflöde (lm)	Funktion	Drift-temperatur	Elektrisk montage	Vikt (kg)
TWT9111	230 V AC/DC	3,3 VA / 3 W	120	Huvudövervaknings Centralt batteri / K	-25...+70°C (+50°C för kontinuerlig drift)	2 x 2,5 mm ² -o- 	0,35
TWT9112	230 V AC/DC	3,3 VA / 3 W	120	Slavövervaknings Centralt batteri	-25...+70°C (+50°C för kontinuerlig drift)	2 x 2,5 mm ² -o- 	0,35
TWT9110	230 V AC/DC	3,3 VA / 3 W	120	Centralt batteri	-25...+70°C (+50°C för kontinuerlig drift)	2 x 2,5 mm ² -o- 	0,35
TWT9141	230 V AC/DC	7,7 VA / 7,1 W	360	Huvudövervaknings Centralt batteri / K	-25...+70°C (+50°C för kontinuerlig drift)	2 x 2,5 mm ² -o- 	0,35
TWT9142	230 V AC/DC	7,7 VA / 7,1 W	360	Slavövervaknings Centralt batteri	-25...+70°C (+50°C för kontinuerlig drift)	2 x 2,5 mm ² -o- 	0,35
TWT9140	230 V AC/DC	7,7 VA / 7,1 W	360	Centralt batteri	-25...+70°C (+50°C för kontinuerlig drift)	2 x 2,5 mm ² -o- 	0,35

| Ljuskälla: LED | Kapslingsklass: IP65 | K= Kan användas med Tapsa Control nödbelysningscentraler

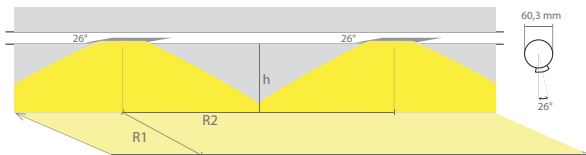
Exempel på anslutning av en adresserbar HUVUDARMATUR och två SLAVARMATURER (samtliga armaturer har samma adress). Huvudarmaturen kan även användas enskilt.



För icke-adresserbara armaturer (TWT9110 och TWT9140) kan en normal överkoppling användas.

EXEMPEL PÅ INSTALLATION AV EN ARMATUR (TWT914x-versioner)

Gångväg i en tunnelbanetunnel (installation i ett handräcke i en vinkel om 26°)



| R1 avstånd från vägg (X-axel)
| R2 Avstånd mellan armaturerna (X-axel)

Montage höjd (m)	Genomsnitt (lux)	Minst (lux)	R1 (m)	R2 (m)
1	10,8	2,7	0,65	6,5