

# AALTO CONTROL WMU -VALVONTALAITE

## Aalto Control WMU -valvontalaite (TST5108)

Aalto Control WMU (Wireless Monitoring Unit) -valvontalaitteella voi hallinnoida ja valvoa superkondensaattoreilla varustettuja ESCAP- ja akullisia Aalto Control -yksikkövalaisimia. Valvontalaite mahdollistaa maksimissaan jopa 500 opaste- ja turvalaisimen paikallisen, langattoman valvonnan. Helppokäyttöisellä 7" kosketusnäytöllä ja selkeällä käyttöliittymällä varustettu valvontalaite asennetaan kiinteästi seinään. Kantama Aalto Control WMU -valvontalaitteelta lähimmälle valaisimelle, ja valaisimelta valaisimille, on sisätiloissa n. 40 m asti.

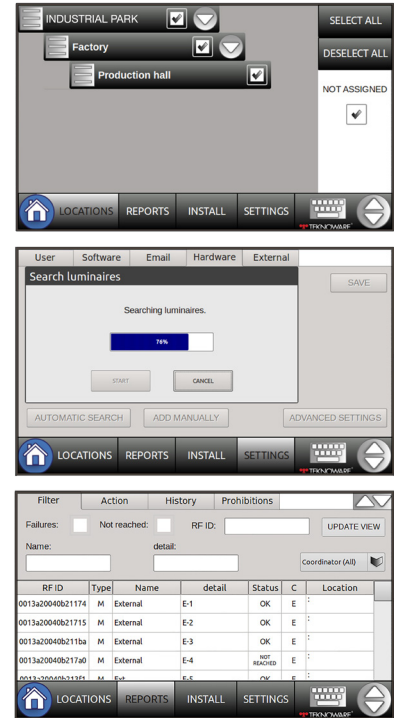


**UUSI SEINÄÄN  
ASENNETTAVA  
VALVONTALAITE**

**KÄYTTÄJÄYSTÄVÄLLINEN  
7" NÄYTTÖ**

**EI TARVETTA PC:LLE**

**JOPA 500 VALAISIMEN  
VALVONTA**



Sähkönumero	Tuotekoodi	Tuote
7123931	TST5108	Aalto Control WMU (Wireless Monitoring Unit) -valvontalaite (seinäasennus)
7123873	TST5103	Aalto Control Wireless/ Ethernet -koordinaattori
7123874	TST5105	Aalto Control -signaalinvahvistin (voidaan käyttää, jos valaisinten väli on yli 40 m)
7123917	TST5107	Aalto Control -hälytysrelelähtömoduuli, joka mahdollistaa releohjattujen laitteiden (esim. hälytyslaite tai merkkivalo) ohjauksen Aalto Control -järjestelmän kautta.

### AALTO CONTROL WMU ominaisuudet

- Toimii itsenäisesti, ilman erillistä PC:tä tai koordinaattoria
- Mahdollisuus lisätä yksi ulkoinen koordinaattori ethernetin kautta
- Toimii verkkovirralla, ei puutu valaisinten sähkösyöttöön
- Valaisinten vilkutustoiminto
- Valaisinten historiatiedostot tallennettavissa USB-tikulle
- Valaisin- ja toiminta-aikatesteille määriteltävissä rajoitusajat
- Määriteltävissä ja valittavissa eri käyttäjätasoja
- Valaisintietojen ja paikatietojen tallennus tietokantaan
- Vikatilan ilmaiseva relelähtö mahdollistaa vikatiedon välittämisen muihin järjestelmiin

### TEKNISET TIEDOT

Valaisimen taajuus	2,4 GHz
Lähetysteho	3,1 mW
Vastaanottoherkkyys	-100 dBm
Kantama sisätiloissa	40 m asti
Kantama ulkona/näköyhteydellä	80 m asti

### LANGATTOMAN TEKNOLOGIAN SERTIFIKAATIT

USA (FCC Part 15.247)

Industry Canada (IC)

Europe (CE) ETSI

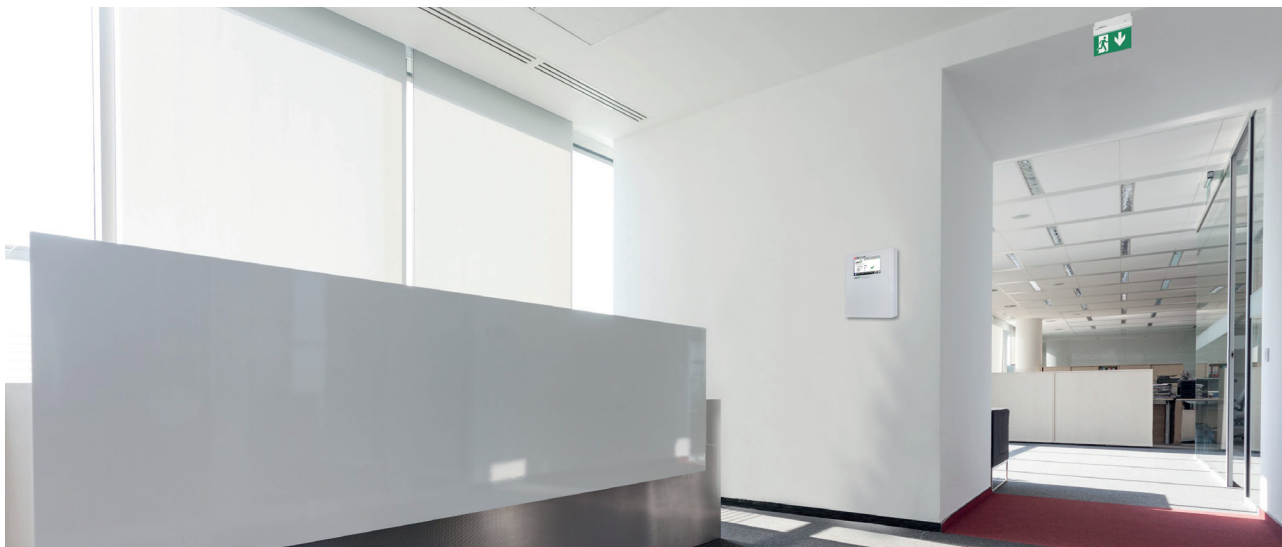
RoHS yhteensopiva

TURVALAISTUS  
HIGHLIGHTING  
SAFETY

**TEKNOWARE**<sup>®</sup>  
Lahti | Finland

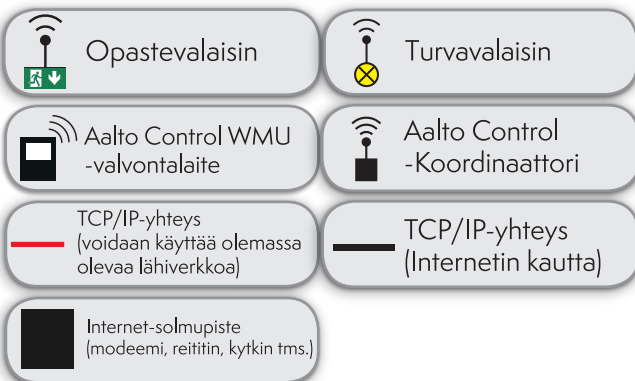
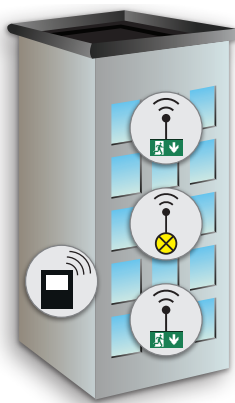
Ilmarisentie 8, 15200 Lahti  
Puh. (03) 883 020  
emexit@teknoware.com  
www.teknoware.com

# AALTO CONTROL WMU JÄRJESTELMÄKOMPONENTIT



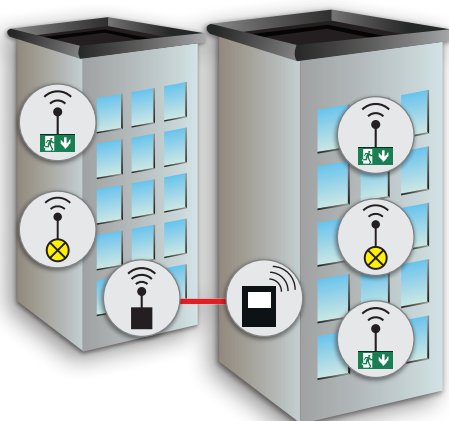
## AALTO CONTROL WMU PERUS JÄRJESTELMÄRAKENNE

1



## AALTO CONTROL WMU JA ULKOINEN KOORDINAATTORI

2



## YHTEYS INTERNETIN KAUTTA

3

