

Installation Guide for the Spare Parts W030004/7

Product code: W030004/7
(original spare parts XST0202 and TST2701)



WARNING

This is a quick guide for installing a spare part. The Installation and maintenance guide originally delivered with the product contains important information, and must be read before installing the spare part.



WARNING

The central battery unit and the battery housing can be opened only by a qualified electrician.

There is a dangerous voltage level in the output circuits, and inside the central battery unit. Chancing the main switch to 0 position will NOT make the central battery unit de-energized. Device must be made de-energized before any maintenance or repair work!

DE-ENERGIZING THE CENTRAL BATTERY UNIT

TKT31 Central Battery Unit

1. Remove the battery fuses from the recharge unit XST0101 (see the image below for details).
2. Switch the main switch to 0, and disconnect the CBU from mains.
3. Disconnect the battery cables from the battery. The device is now de-energized.

Varaosien W030004/7 asennusohje

Tuotekoodi: W030004/7
(alkuperäinen osa XST0202 ja TST2701)



VAROITUS

Tämä on pikaohje varaosan asentamiseen. Alkuperäisen tuotteen mukana on toimitettu tärkeää tietoa sisältävä tuotteen oma Käyttö- ja huolto-ohje, joka tulee lukea ennen varaosan asentamista!



VAROITUS

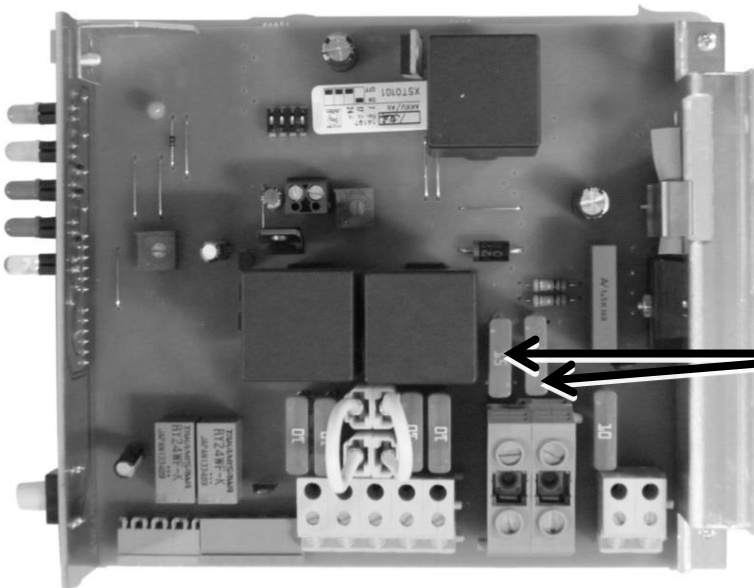
Turvavalokeskuksen saa avata vain sähköalan ammattitaitoinen henkilö.

Lähtöryhmissä ja keskuksen sisällä on vaarallinen jännitetaso. Pääkytkimen kääntäminen 0-asentoon EI tee keskusta jännitteettömäksi. Ennen huoltoa, korjausta tai varaosan vaihtamista tulee keskus tehdä jännitteettömäksi!

KESKUKSEN JÄNNITTEETTÖMÄKSI TEKEMINEN

TKT31-turvavalokeskus

1. Irrota akkusulakkeet latausmoduulista XST0101 (katso sulakkeiden sijainti alla olevasta kuvasta).
2. Käännä keskuksen pääkytkin asentoon 0, ja irrota keskus verkkosyötöstä.
3. Irrota akkukaapelit akusta. Keskus on nyt jännitteetön.



TKT31 Recharge Unit
XST0101 battery fuses
/
TKT31-keskuksen
latausmoduulin XST0101
akkusulakkeet

TKT23, TKT41 and TKT65/66/67/68 Central Battery Units

1. Switch the battery fuse *OFF*.
2. Switch the main switch to 0, and disconnect the CBU from mains. The device is now de-energized.

REPLACING THE INTERNAL POWER SUPPLY W030004 (XST0202)

1. After de-energizing the Central Battery Unit, detach the connectors CON 1-3, and remove the old unit.
2. Replace the unit with the spare part unit, and re-attach the connectors CON 1-3.
3. Re-energize the unit by following the de-energize steps in reverse order.

REPLACING THE INTERNAL BUS POWER SUPPLY W030007 (TST2701)

1. After de-energizing the Central Battery Unit, identify the malfunctioning power supply. Mark its connectors clearly, with e.g. pieces of tape, in a way, that you are able to identify them later (note that the connectors are visually identical).
2. Detach all connectors from the old unit. Remove the old unit.
3. Replace the old unit with the spare part unit, and re-attach connectors.
4. Re-energize the unit by following the de-energize steps in reverse order.

TK23-, TKT41- ja TKT65/66/67/68-turvavalokeskukset

1. Kytke keskuksen akkusulake pois päältä, *OFF*-asentoon.
2. Käännä keskuksen pääkytkin asentoon 0, ja irrota keskus verkkosyötöstä. Keskus on nyt jännitteetön.

SISÄISEN VIRTALÄHTEEN W030004 (XST0202) VAIHTAMINEN

1. Kun keskus on jännitteetön, irrota virtalähteestä XST0202 liittimet CON 1-3, poista vanha virtalähde.
2. Korvaa virtalähde varaosavirtalähteellä, ja kiinnitä liittimet CON 1-3.
3. Kytke jännite takaisin keskukseen päinvastaisessa järjestyksessä kuin kohdassa "Keskuksen jännitteettömäksi tekeminen".

SISÄISEN VÄYLÄN VIRTALÄHTEEN W030007 (TST2701) VAIHTAMINEN

1. Kun keskus on jännitteetön, paikanna viallinen virtalähde. Merkitse vialliseen yksikköön kiinnitettyt liittimet selvästi, niin että osaat kiinnittää liittimet uuteen yksikköön samoihin kohtiin (huomaa että liittimet ovat samannäköisiä).
2. Irrota liittimet, ja irrota viallinen yksikkö.
3. Korvaa virtalähde varaosavirtalähteellä, ja kiinnitä liittimet.
4. Kytke jännite takaisin keskukseen päinvastaisessa järjestyksessä kuin kohdassa "Keskuksen jännitteettömäksi tekeminen".

