

Spare Part Installation Guide for Central Battery Unit Heat Sensors

Product codes: W040001 and W040003
(original parts (X)3120B and (X)JT6505)



WARNING

This is a quick guide for installing a spare part. The Installation and maintenance guide originally delivered with the Product contains important information, and must be read before installing the spare part.



WARNING

The Central Battery Unit and the battery housing can only be opened by a qualified electrician.

There is a dangerous voltage level in the output circuits, and inside the Central Battery Unit. Chancing the main switch to 0 position will NOT make the central battery unit de-energized. The device must be made de-energized before any maintenance or repair work!

DE-ENERGIZING THE CENTRAL BATTERY UNIT

TKT31 Central Battery Unit

1. Remove the battery fuses from the recharge unit XST0101 (check the image on the next page for their location).
2. Switch the main switch to 0, and disconnect the CBU from mains.
3. Disconnect the battery cables from the battery. The device is now de-energized.

TKT23, TKT41, TKT65, TKT66, TKT67 and TKT68 Central Battery Units

1. Switch the battery fuse OFF.
2. Switch the main switch to 0, and disconnect the CBU from mains. The device is now de-energized.

REPLACING THE HEAT SENSOR (W040001, W040003)

1. After de-energizing the CBU, locate the malfunctioning heat sensor, and replace it with the spare part.
2. Place the tip of the batteries' temperature sensor between the batteries.

RE-ENERGIZING THE CENTRAL BATTERY UNIT

After installing the spare part, re-energize the CBU by following the de-energize steps in reverse order.

Varaosa-asennusohje turvavalokeskusten lämpötila-antureille

Tuotekoodit: W040001 ja W040003
(alkuperäiset osat (X)3120B ja (X)JT6505)



VAROITUS

Tämä on pikaohje varaosan asentamiseen. Alkuperäisen tuotteen mukana on toimitettu tärkeää tietoa sisältävä tuotteen oma Käyttö- ja huolto-ohje, joka tulee lukea ennen varaosan asentamista!



VAROITUS

Turvavalokeskuksen saa avata vain sähköalan ammattitaitoinen henkilö.

Lähtöryhmissä ja keskuksen sisällä on vaarallinen jännitetaso. Pääkytkimen kääntäminen 0-asentoon EI tee keskusta jännitteettömäksi. Ennen huoltoa, korjausta tai varaosan vaihtamista tulee keskus tehdä jännitteettömäksi!

KESKUKSEN JÄNNITTEETTÖMÄKSI TEKEMINEN

TKT31-turvavalokeskus

1. Irrota akkusulakkeet latausmoduulista XST0101 (katso sulakkeiden sijainti seuraavan sivun kuvasta).
2. Käännä keskuksen pääkytkin asentoon 0, ja irrota keskus verkkosyötöstä.
3. Irrota akkukaapelit akusta. Keskus on nyt jännitteetön.

TK23-, TKT41-, TKT65-, TKT66-, TKT67- ja TKT68-turvavalokeskukset

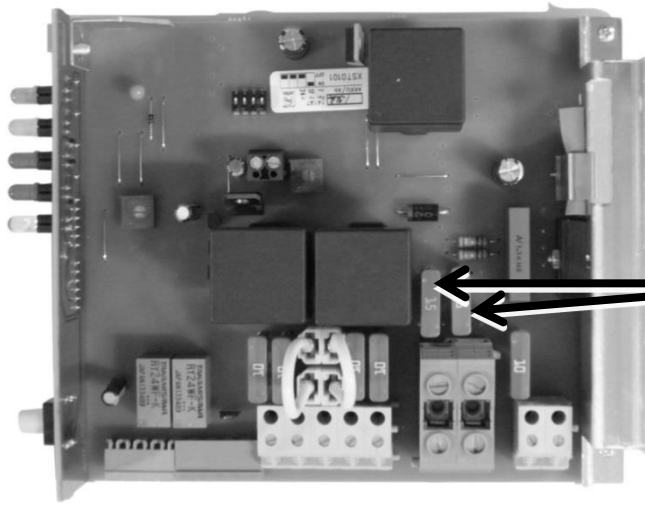
1. Kytke keskuksen akkusulake pois päältä, OFF-asentoon.
2. Käännä keskuksen pääkytkin asentoon 0, ja irrota keskus verkkosyötöstä. Keskus on nyt jännitteetön.

LÄMPÖTILA-ANTURIN (W040001, W040003) VAIHTAMINEN

1. Kun keskus on jännitteetön, paikanna viallinen lämpötila-anturi, ja korvaa se varaosalla.
2. Sijoita akkujen lämpötila-anturin pää akkujen väliin.

RE-ENERGIZING THE CENTRAL BATTERY UNIT

Varaosan asentamisen jälkeen, kytke jännite takaisin keskuksen päinvastaisessa järjestyksessä kuin kohdassa "Keskuksen jännitteettömäksi tekeminen".



**XST0101 battery fuses of the
TKT31 CBU recharge unit**

**TKT31-keskuksen
latausmoduulin XST0101
akkusulakkeet**